

LOMAS DE LA RIOJA

# RIBERA DEL EBRO

\$4,100,000<sup>MX</sup>



DREAMPLANDO.MX

EXPERTOS EN MARKETING Y VENTAS INMOBILIARIAS



DREAMPLANDO.MX

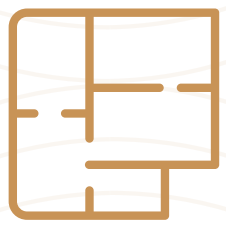
EXPERTOS EN MARKETING Y VENTAS INMOBILIARIAS



RECORRIDO



VIRTUAL 360°



223.76 m<sup>2</sup>

TERRENO



283.36 m<sup>2</sup>

CONSTRUCCIÓN



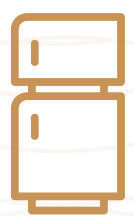
3

HABITACIONES



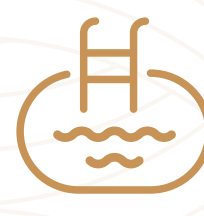
2

BAÑOS COMPLETOS



1

COCINA INTEGRAL



1

ALBERCA



DREAMPLANDO.MX

EXPERTOS EN MARKETING Y VENTAS INMOBILIARIAS



283.36 m<sup>2</sup>

TERRENO



223.76 m<sup>2</sup>

CONSTRUCCIÓN

Ribera del Ebro - Escaleras



DREAMPLANDO.MX

EXPERTOS EN MARKETING Y VENTAS INMOBILIARIAS



Ribera del Ebro - Cocina



DREAMPLANDO.MX

EXPERTOS EN MARKETING Y VENTAS INMOBILIARIAS



## **Una propuesta arquitectónica que transforma la vida cotidiana.**

En el corazón de Lomas de la Rioja, esta residencia destaca por su diseño contemporáneo y atemporal, cuidadosamente adaptado al entorno cultural y climático de la Riviera Veracruzana.

Diseño bioclimático: Cada espacio está optimizado para garantizar confort y sostenibilidad, aprovechando su orientación sur-oeste y el terreno en esquina con dos fachadas.

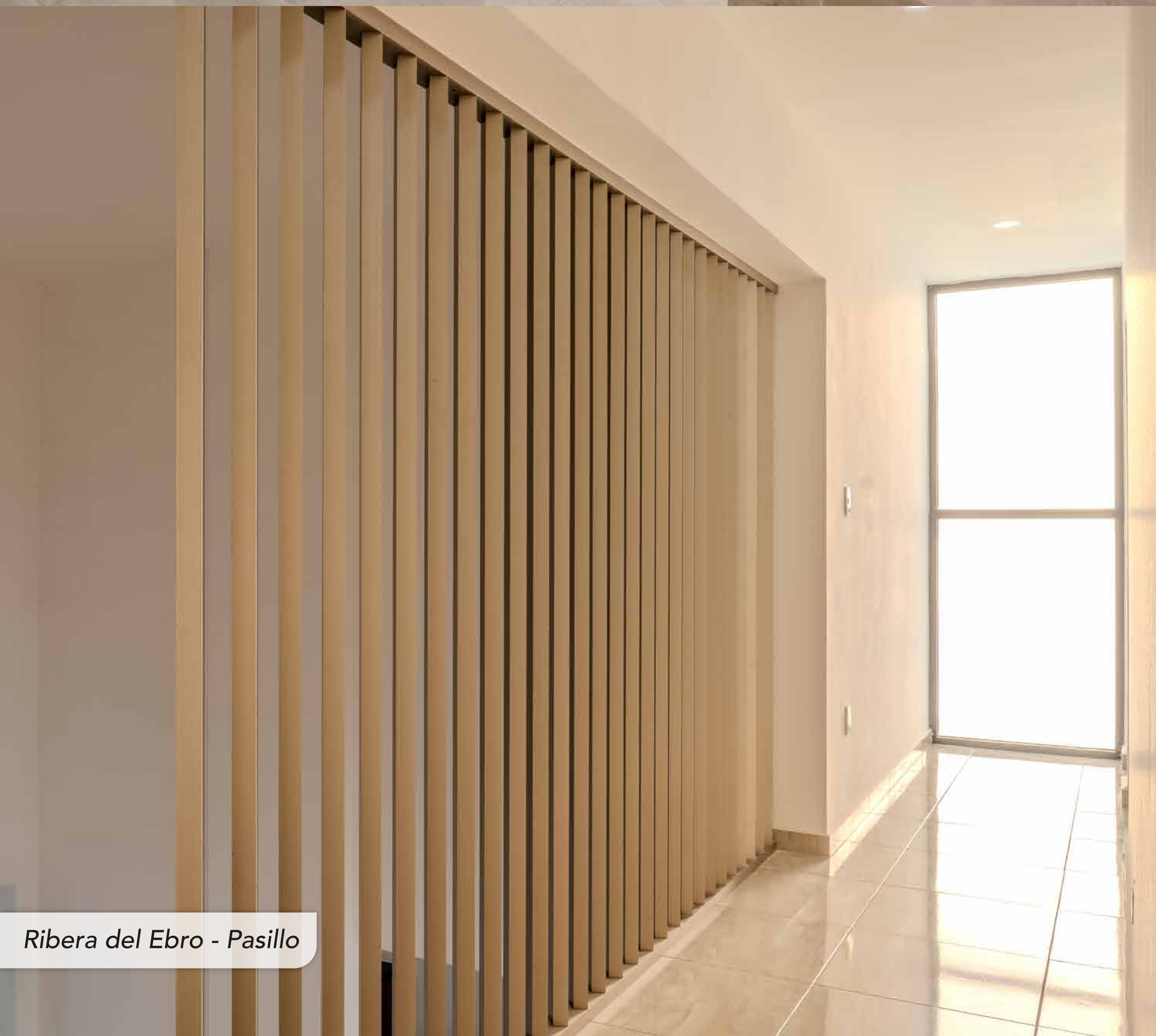


DREAMPLANDO.MX

EXPERTOS EN MARKETING Y VENTAS INMOBILIARIAS



*Ribera del Ebro - Segunda planta*



*Ribera del Ebro - Pasillo*



DREAMPLANDO.MX

EXPERTOS EN MARKETING Y VENTAS INMOBILIARIAS



3

HABITACIONES



2

BAÑOS COMPLETOS

Ribera del Ebro - Baño



DREAMPLANDO.MX

EXPERTOS EN MARKETING Y VENTAS INMOBILIARIAS



Ribera del Ebro - Recámara



Ribera del Ebro - Baño



DREAMPLANDO.MX

EXPERTOS EN MARKETING Y VENTAS INMOBILIARIAS

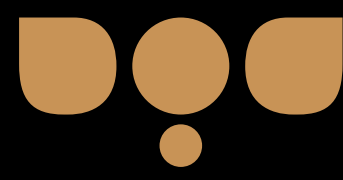


Ribera del Ebro - Alberca

Para más  
información



[www.dreamplando.mx](http://www.dreamplando.mx)



DREAM  
PLAN  
DO·MX